

令和3年度

定期監査結果報告書

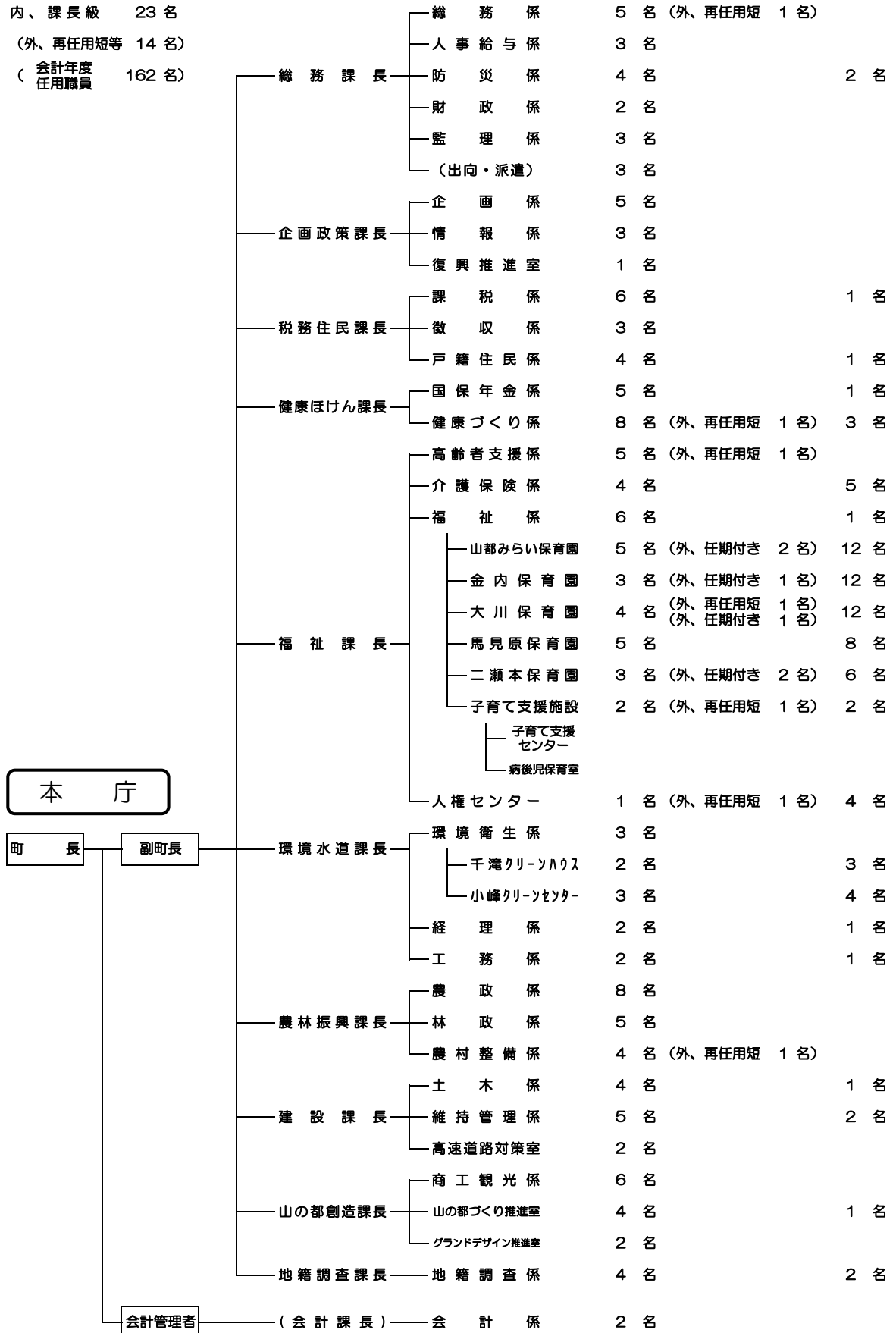
山都町監査委員

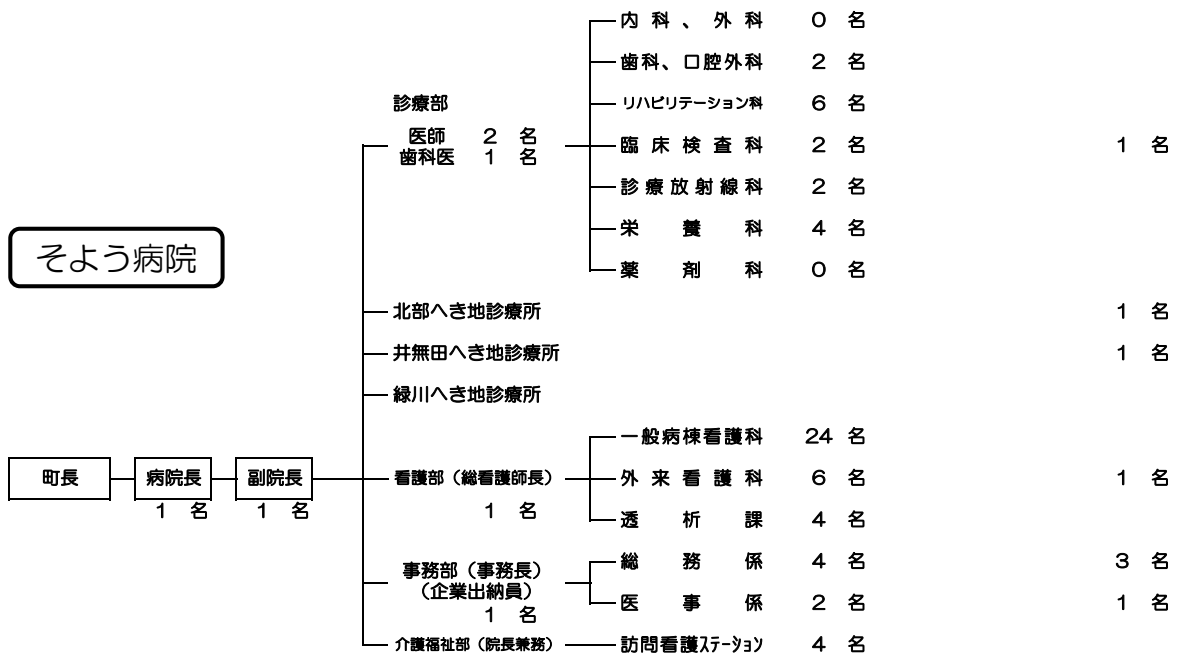
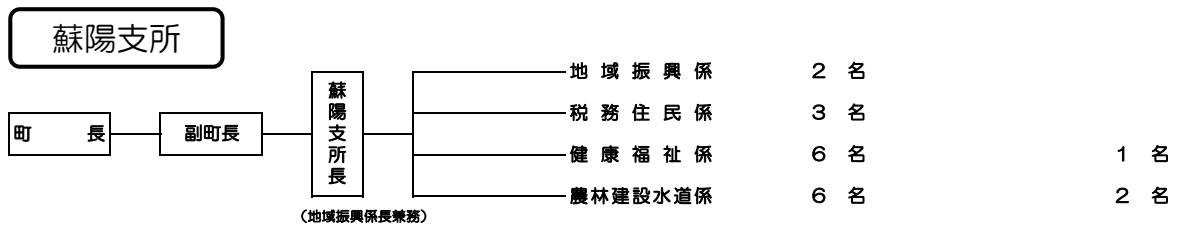
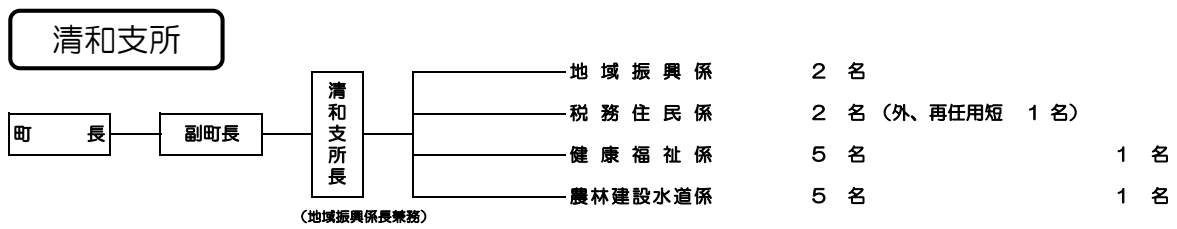
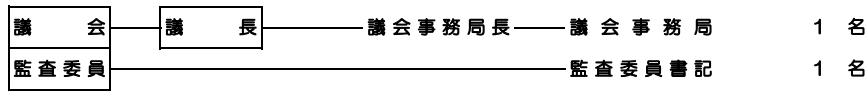
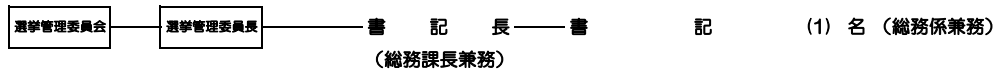
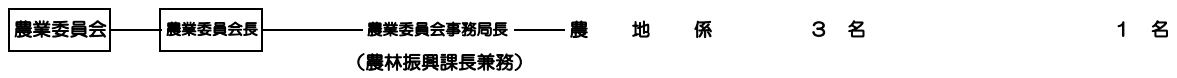
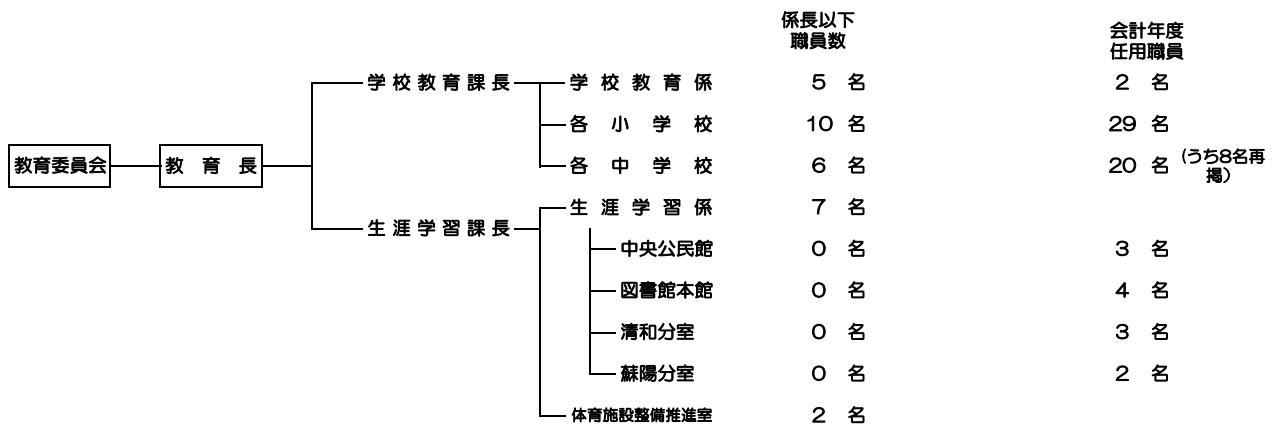
令和3年10月1日現在

山都町職員機構図

職員定数 426名
 職員実数 309名
 内、課長級 23名
 (外、再任用短等 14名)
 (会計年度任用職員 162名)

係長以下職員数
 会計年度任用職員





令和3年度 定期監査結果報告書

第1 監査の概要

1 監査の種類

地方自治法第199条第4項及び山都町監査委員に関する条例第4条の規定による定期監査

2 監査の対象

(1) 財務に関する事務の執行

総務課 企画政策課 税務住民課 健康ほけん課 福祉課 環境水道課
農林振興課 建設課 山の都創造課 地籍調査課 清和支所 蘇陽支所
会計課 学校教育課 生涯学習課 議会事務局

(2) 経営に係る事業の管理

環境水道課（水道事業） そよう病院（病院事業）

(3) 工事関係進捗状況等確認（現地調査）

生涯学習課、山の都創造課、建設課

(4) 財政援助団体等に対する補助金交付状況

各課等の所管する財政援助団体等 52 団体

3 監査の期間

令和3年11月15日から11月30日までのうち9日間

4 監査の実施場所

監査委員室、清和支所、蘇陽支所、そよう病院及び各施設

5 監査の基準

本監査の実施については、関係法令のほか、山都町監査委員監査基準に準拠する。

6 監査の手続

提出された関係諸帳簿及び事務事業に関する資料等により、予算に係る事務の執行及び経営の状況について監査を行うとともに、必要に応じて所管課から聞き取りを行った。

工事等の進捗状況について、職員立会いの下、現地調査を行った。

また、財政援助団体等に対する補助金の交付状況について、提出された調書により、所管課から聞き取りを行った。

第2 監査の結果

1 予算の執行状況

令和3年4月1日から同9月30日までの上半期の予算執行状況について、地方自治法及び本町条例、規則等の関係法令に照らし監査を実施した結果、一般会計、各特別会計、水道事業会計、病院事業会計のいずれも関係法令に則した事務処理が行われていた。また、財政事情を考慮して、事務事業における予算執行は合理化に努められ、各事業も概ね順調に進捗しており、適正に処理されていると認めた。

令和3年9月30日現在の一般会計及び特別会計歳入歳出予算執行状況は別表1、公営企業会計歳入歳出予算執行状況は別表2のとおりである。

また、令和2年度に収入未済となり、令和3年度へ繰越調定した町税、保険料、各種負担金、使用料、貸付金返還金等の収納状況は別表3、公営企業会計における未収金の収納状況は別表4のとおりである。

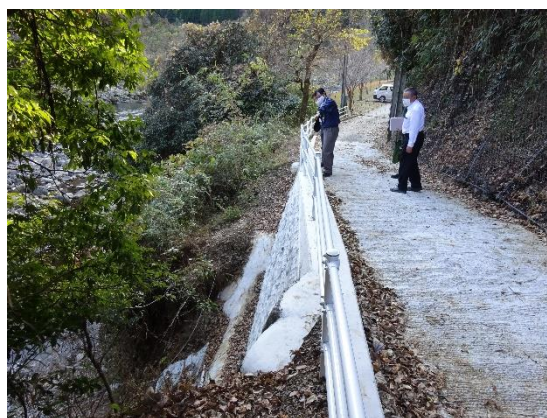
今後とも、厳しい財政状況が続いていくことを見据えて、徹底した経費節減に努め、効率的な事務・事業の執行を心掛けられたい。

なお、軽微な事項については、実地に、検討や改善を指示したので割愛した。

2 工事関係等現地調査

(1) 猿ヶ城キャンプ村進入路補修工事

[予算科目]	6款 商工費
[施工概要]	コンクリートブロック積 A=17 m ² コンクリート舗装工 A=39.0 m ² 防護柵 L=28m
[工事開始]	令和3年9月1日
[竣工日]	令和3年11月2日
[予算額]	3,092,148 円
[請負額]	3,092,148 円



令和2年7月の大雨により猿ヶ城キャンプ村の道路が決壊し、1年以上休村の状態であった。

念願の開村に向けて、準備を進めてもらいたい。

(2) 瀬戸福良線(その2)道路改良工事

[予算科目] 7款 土木費

[施工概要] 改良延長 L=173.7m・W=5.0m

掘削工 土砂 V=4,712 m³、ブロック積工 (t=10cm) A=64.0 m²、
植生マット A=683 m²、植生基材吹付 A=538 m²、側溝工 (300型) L=71m
置換工 (t=60cm) V=174 m³、下層路盤工 (本線) A=353 m²、
小段排水工 (300型) L=55m、ガードレール (構造物用) L=32m

[工事開始] 令和3年9月1日

[竣工予定] 令和4年3月18日

[予算額] 42,054,100円※当初設計額

[請負額] 41,250,000円

R2 繰越予算：19,900,000円

R3 現年予算：21,350,000円



(3) 天然記念物緊急調査事業

シシンラン増殖試行等委託業務

天然記念物ゴイシツバメシジミの幼虫の餌である、シシンランの葉芽挿しによる育成

[予算科目] 9款 教育費

[委託期間] 令和3年5月19日

～ 令和4年3月31日

[契約額] 1,229,367円



3 (過年度) 農業災害復旧事業

平成28年に発生した熊本地震災害については、熊本県の協力により令和2年度において、956件すべての契約を締結し、535件が繰り越しとなっていた。復旧工事241件については令和3年9月までに完了することができた。

しかし、原則として工事着工前に納入することになっている受益者負担金に未納が発生している。受益者間の不公平が生じないように対策を立てられたい。

4 山の都創造課

業務が多岐にわたり、業務量に対して、職員数が不足しているようなので、各業務内容を精査し、原課と他課の業務振り分けを行うなど見直しが必要と思われる。

指定管理施設の報告が毎月 15 日まで提出するようになっているが遅延がみられる。また、運営状況が判るように損益計算書、貸借対照表を添付されたい。

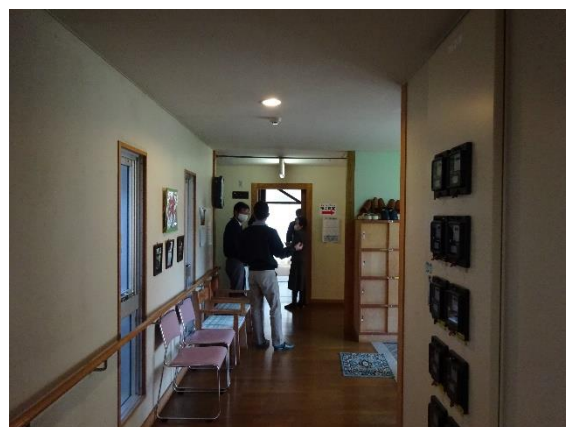
5 高齢者対策

75 歳以上の後期高齢者の誤嚥性肺炎予防のための指導を実施されているが、予防の効果を高めるためにも、対象年齢を 65 歳以上の前期高齢者から引き下げられてはどうか。

団塊の世代が後期高齢者になりつつあり、いつ一人暮らしになるか不安を持っておられる。離れて暮らす家族の不安解消と、介護人材であるヘルパーの負担軽減も考慮し、高齢者向けの共同住宅が各地区に必要なようになってくると思われる。



大久保高齢者住宅（外観）



清楽苑（内観）

6 滞納整理

平成 28 年度に債権を抱える部署を中心に「債権回収対策会議」が開催され、真剣な取り組みがうかがえたが、その後の経過が不透明である。確実な債権対策を進めていただきたい。

7 そよ風パーク指定管理者による施設改修について

指定管理者であるエネルギープロダクト(株)の費用負担による当施設への改修については、指定管理者としての支出(経費)となる。この決算を踏まえた際に、指定管理料決定への影響はないか、また、投資行為を行った事実が次期指定管理者の選定に対しては、影響を与えるのではとの懸念がある。

8 現金取扱事務について

消防団の幹部会議および選挙立会人等に対する費用弁償について、職員が資金前渡で現金を取り扱っているようだ。業務の煩雑と現金を持ち出す危険を伴うので、会議等の終了後速やかに口座振り込みされるよう改善を求める。

9 戸籍関係証明書のコンビニ交付について

住民の利便性の向上を目的として、戸籍住民係が窓口発行する各種証明書をコンビニエンスストアで取得するサービスがある。コロナ禍における感染症予防の観点からも、本町においても積極的に導入すべきである。

第3 むすび

行政の業務が多様化し専門性(技師、情報関係、複式簿記等)を必要とするものがあり、人材の育成・確保について考慮されたい。

各種の施設を管理委託されているが、受託者の事故等に伴う補償等の検討が必要ではないか。

予算執行状況については、それぞれの事業が概ね順調に進捗しており、適正に処理されている。今後とも住民福祉の増進に努め、最小の経費で最大の効果を挙げられるよう、なお一層の努力をお願いしたい。

別表1 一般会計及び特別会計歳入歳出予算執行状況

(令和3年9月末現在)

一般会計

【歳入】

(単位:円、%)

款	予算現額 A	調定済額 B	収入済額 C	収納率(C/A)		
				本年度①	前年度②	比較①-②
1 町税	1,143,191,000	1,166,290,435	637,301,601	55.7	55.5	0.2
2 地方譲与税	261,578,000	93,815,000	93,815,000	35.8	37.0	△ 1.2
3 利子割交付金	600,000	272,000	272,000	45.3	23.4	21.9
4 配当割交付金	2,300,000	542,000	542,000	23.5	39.3	△ 15.8
5 株式等譲渡所得割交付金	1,600,000	0	0	0.0	0.0	0.0
6 法人事業税交付金	5,000,000	5,164,000	5,164,000	103.2	105.5	△ 2.3
7 地方消費税交付金	290,000,000	182,914,000	182,914,000	63.0	53.4	9.6
8 ゴルフ場利用税交付金	7,000,000	3,906,291	3,906,291	55.8	39.8	16.0
9 環境性能割交付金	11,000,000	5,697,000	5,697,000	51.7	14.9	36.8
10 国有提供施設等所在 市町村助成交付金	9,000,000	0	0	0.0	0.0	0.0
11 地方特例交付金	9,000,000	9,608,000	9,608,000	106.7	161.5	△ 54.8
12 地方交付税	5,563,444,000	4,151,681,000	4,151,681,000	74.6	71.9	2.7
13 交通安全対策特別交付金	1,500,000	896,000	896,000	59.7	56.8	2.9
14 分担金及び負担金	94,999,000	36,296,639	27,645,329	29.1	26.0	3.1
15 使用料及び手数料	98,795,000	75,898,098	44,737,744	45.2	47.9	△ 2.7
16 国庫支出金	3,770,042,000	1,563,888,820	515,446,136	13.6	41.9	△ 28.3
17 県支出金	4,236,172,000	619,885,360	385,313,768	9.0	2.1	6.9
18 財産収入	10,566,000	17,603,186	12,613,196	119.3	127.8	△ 8.5
19 寄附金	100,001,000	36,435,586	36,435,586	36.4	40.1	△ 3.7
20 繰入金	525,342,000	4,720,986	0	0.0	0.0	0.0
21 繰越金	573,543,529	573,544,190	573,544,190	100.0	100.0	0.0
22 諸収入	174,032,000	150,250,315	87,909,183	50.5	25.7	24.8
23 町債	1,871,900,000	0	0	0.0	0.0	0.0
合計	18,760,605,529	8,699,308,906	6,775,442,024	36.1	38.8	△ 2.7

【 歳 出 】

(単位:円、%)

款	予算現額 D	負担行為累計額 E	支払済額 F	執行率(E/D)		
				本年度③	前年度④	比較③-④
1 議会費	94,477,000	48,544,309	47,048,201	51.3	52.7	△ 1.4
2 総務費	2,872,110,140	1,997,034,288	931,303,118	69.5	67.1	2.4
3 民生費	3,144,304,000	1,358,479,627	1,109,786,051	43.2	54.7	△ 11.5
4 衛生費	1,238,753,000	828,893,469	507,732,201	66.9	67.1	△ 0.2
5 農林水産業費	1,257,337,000	803,379,532	661,169,795	63.8	62.8	1.0
6 商工費	1,255,778,000	488,466,187	366,590,810	38.8	43.6	△ 4.8
7 土木費	1,945,707,499	1,192,999,738	549,272,548	61.3	59.9	1.4
8 消防費	360,070,000	306,560,965	222,188,046	85.1	84.9	0.2
9 教育費	1,388,810,000	839,089,786	448,060,599	60.4	51.7	8.7
10 災害復旧費	4,165,733,890	2,937,694,579	972,498,190	70.5	73.7	△ 3.2
11 公債費	919,636,000	458,777,658	458,777,658	49.8	50.9	△ 1.1
12 諸支出金	95,594,000	52	52	0.0	0.0	0.0
13 予備費	22,295,000	0	0	0.0	0.0	0.0
合 計	18,760,605,529	11,259,920,190	6,274,427,269	60.0	63.1	△ 3.1

9月末収支	歳入合計	歳出合計	差引額
		6,775,442,024	6,274,427,269

国民健康保険特別会計

【 歳 入 】

(単位:円、%)

款	予算現額 A	調定済額 B	収入済額 C	収納率(C/A)		
				本年度①	前年度②	比較①-②
1 国民健康保険税	440,453,000	529,986,159	211,014,000	47.9	43.7	4.2
2 使用料及び手数料	100,000	38,400	38,400	38.4	46.3	△ 7.9
4 県支出金	1,914,194,000	1,566,598,000	854,508,000	44.6	49.6	△ 5.0
5 財産収入	10,000	0	0	0.0	0.0	0.0
7 繰入金	172,833,000	0	0	0.0	0.0	0.0
8 繰越金	40,000,000	42,705,447	42,705,447	106.7	980.8	△ 874.1
9 諸収入	5,474,000	9,002,799	9,002,799	164.4	164.1	0.3
合 計	2,573,064,000	2,148,330,805	1,117,268,646	43.4	48.8	△ 5.4

【 歳 出 】

(単位:円、%)

款	予算現額 D	負担行為累計額 E	支払済額 F	執行率(E/D)		
				本年度③	前年度④	比較③-④
1 総務費	9,714,000	5,589,910	4,551,752	57.5	29.7	27.8
2 保険給付費	1,847,880,000	749,446,976	747,692,149	40.5	41.8	△ 1.3
3 国民健康保険事業費 納付金	659,549,000	219,835,010	219,835,010	33.3	33.3	0.0
4 共同事業拠出金	1,000	0	0	0.0	0.0	0.0
6 保健事業費	26,853,000	8,971,035	8,971,035	33.4	30.3	3.1
7 基金積立金	10,000	0	0	0.0	0.0	0.0
9 諸支出金	5,922,000	2,229,300	2,229,300	37.6	48.4	△ 10.8
14 予備費	23,135,000	0	0	0.0	0.0	0.0
合 計	2,573,064,000	986,072,231	983,279,246	38.3	38.8	△ 0.5

9月末収支	歳入合計	歳出合計	差引額
		1,117,268,646	983,279,246

後期高齢者医療特別会計

【 歳 入 】

(単位:円、%)

款	予算現額 A	調定済額 B	収入済額 C	収納率(C/A)		
				本年度①	前年度②	比較①-②
1 後期高齢者医療保険料	163,634,000	161,876,400	80,392,200	49.1	47.5	1.6
2 使用料及び手数料	50,000	9,000	12,900	25.8	30.2	△ 4.4
4 繰入金	102,006,000	0	0	0.0	0.0	0.0
5 繰越金	1,000	3,450,953	3,450,953	345,095.3	345,603.9	△ 508.6
6 諸収入	507,000	291,900	291,900	57.5	2.7	54.8
合 計	266,198,000	165,628,253	84,147,953	31.6	30.4	1.2

【 歳 出 】

(単位:円、%)

款	予算現額 D	負担行為累計額 E	支払済額 F	執行率(E/D)		
				本年度③	前年度④	比較③-④
1 総務費	2,714,000	2,088,649	2,088,649	76.9	80.1	△ 3.2
2 後期高齢者医療 広域連合納付金	262,926,000	53,291,600	53,291,600	20.2	19.6	0.6
4 諸支出金	510,000	292,500	292,500	57.3	5.2	52.1
10 予備費	48,000	0	0	0.0	0.0	0.0
合 計	266,198,000	55,672,749	55,672,749	20.9	20.2	0.7

9月末収支	歳入合計	歳出合計	差引額
		84,147,953	55,672,749

介護保険特別会計

【 歳 入 】

(単位:円、%)

款	予算現額 A	調定済額 B	収入済額 C	収納率(C/A)		
				本年度①	前年度②	比較①-②
1 保険料	478,830,000	484,687,600	249,983,170	52.2	48.8	3.4
2 使用料及び手数料	769,000	825	22,025	2.8	3.2	△ 0.4
3 国庫支出金	827,106,000	446,737,000	446,737,000	54.0	52.7	1.3
4 支払基金交付金	772,215,000	386,878,000	374,845,000	48.5	46.9	1.6
5 県支出金	436,534,000	193,735,000	193,735,000	44.3	42.3	2.0
6 財産収入	1,000	0	0	0.0	0.0	0.0
7 繰入金	424,753,000	0	0	0.0	97.6	△ 97.6
8 繰越金	59,797,000	59,797,368	59,797,368	100.0	100.0	0.0
9 諸収入	18,966,000	9,220,123	9,220,103	48.6	40.2	8.4
合 計	3,018,971,000	1,581,055,916	1,334,339,666	44.1	56.6	△ 12.5

【 歳 出 】

(単位:円、%)

款	予算現額 D	負担行為累計額 E	支払済額 F	執行率(E/D)		
				本年度③	前年度④	比較③-④
1 総務費	33,373,000	15,367,611	14,462,091	46.0	49.6	△ 3.6
2 保険給付費	2,788,418,000	1,203,293,987	1,203,293,987	43.1	42.5	0.6
4 基金積立金	1,000	0	0	0.0	0.0	0.0
5 地域支援事業費	122,076,000	70,042,924	38,409,352	57.3	54.7	2.6
6 諸支出金	4,773,000	45,500	45,500	0.9	1.4	△ 0.5
8 予備費	70,330,000	0	0	0.0	0.0	0.0
合 計	3,018,971,000	1,288,750,022	1,256,210,930	42.6	41.8	0.8

9月末収支	歳入合計	歳出合計	差引額
	1,334,339,666	1,256,210,930	78,128,736

国民宿舎特別会計

【 歳 入 】

(単位:円、%)

款	予算現額 A	調定済額 B	収入済額 C	収納率(C/A)		
				本年度①	前年度②	比較①-②
1 財産収入	1,000	0	0	0.0	0.0	0.0
2 繰入金	76,322,000	76,315,000	76,315,000	99.9	0.0	99.9
3 繰越金	4,033,000	4,033,492	4,033,492	100.0	220.6	△ 120.6
4 寄附金	1,000	0	0	0.0	0.0	0.0
5 諸収入	1,000	0	0	0.0	0.0	0.0
合 計	80,358,000	80,348,492	80,348,492	99.9	8.8	91.1

【 歳 出 】

(単位:円、%)

款	予算現額 D	負担行為累計額 E	支払済額 F	執行率(E/D)		
				本年度③	前年度④	比較③-④
1 国民宿舎事業費用	41,633,000	37,235,500	36,850,500	89.4	68.9	20.5
2 基金積立金	1,000	0	0	0.0	0.0	0.0
3 公債費	34,691,000	34,685,009	34,685,009	99.9	49.9	50.0
4 予備費	4,033,000	0	0	0.0	0.0	0.0
合 計	80,358,000	71,920,509	71,535,509	89.5	60.4	29.1

9月末収支	歳入合計	歳出合計	差引額
		80,348,492	71,535,509

簡易水道特別会計

【 歳 入 】

(単位:円、%)

款	予算現額 A	調定済額 B	収入済額 C	収納率(C/A)		
				本年度①	前年度②	比較①-②
1 分担金及び負担金	453,000	0	0	0.0	73.7	△ 73.7
2 使用料及び手数料	1,976,000	993,390	917,790	46.4	50.1	△ 3.7
3 国庫支出金	6,000,000	2,300,000	2,300,000	38.3	19.6	18.7
4 繰入金	544,000	0	0	0.0	0.0	0.0
5 繰越金	590,000	1,002,775	1,002,775	169.9	100.0	69.9
6 諸収入	0	177,939	0	0.0	0.0	0.0
合 計	9,563,000	4,474,104	4,220,565	44.1	64.1	△ 20.0

【 歳 出 】

(単位:円、%)

款	予算現額 D	負担行為累計額 E	支払済額 F	執行率(E/D)		
				本年度③	前年度④	比較③-④
1 総務費	9,463,000	3,589,804	3,589,804	37.9	72.1	△ 34.2
3 予備費	100,000	0	0	0.0	0.0	0.0
合 計	9,563,000	3,589,804	3,589,804	37.5	71.7	△ 34.2

9月末収支	歳入合計	歳出合計	差引額
		4,220,565	3,589,804

別表2 公営企業会計歳入歳出予算執行状況

(令和3年9月末現在)

水道事業会計

【歳入(収益の収入)】

(単位:円、%)

区分	予算現額 A	調定済額 B	収入済額 C	収納率(C/A)		
				本年度①	前年度②	比較①-②
1 営業収益	173,378,000	90,282,901	88,786,619	51.2	50.6	0.6
2 営業外収益	288,754,000	218,777,623	218,777,623	75.7	74.0	1.7
3 特別利益	3,000	0	0	0.0	0.0	0.0
水道事業収益合計	462,135,000	309,060,524	307,564,242	66.5	65.0	1.5

【歳出(収益の支出)】

(単位:円、%)

区分	予算現額 D	負担行為累計額 E	支払済額 F	執行率(E/D)		
				本年度③	前年度④	比較③-④
1 営業費用	327,831,000	66,495,607	54,442,232	20.2	21.7	△ 1.5
2 営業外費用	31,932,000	11,217,434	12,703,534	35.1	41.6	△ 6.5
3 特別損失	1,000	18,942	0	1,894.2	99.9	1,794.3
4 予備費	4,000,000	0	0	0.0	0.0	0.0
水道事業費用合計	363,764,000	77,731,983	67,145,766	21.3	23.7	△ 2.4

【歳入(資本の収入)】

(単位:円、%)

区分	予算現額 A	調定済額 B	収入済額 C	収納率(C/A)		
				本年度①	前年度②	比較①-②
1 企業債	20,300,000	0	0	0.0	0.0	0.0
2 出資金	16,867,000	2,512,000	2,512,000	14.8	100.0	△ 85.2
3 負担金	1,740,000	396,000	363,000	20.8	81.9	△ 61.1
4 国庫(県)補助金	12,400,000	0	0	0.0	0.0	0.0
5 固定資産売却代金	1,000	1,584	1,584	158.4	0.0	158.4
資本の収入合計	51,308,000	2,909,584	2,876,584	5.6	95.5	△ 89.9

【歳出(資本の支出)】

(単位:円、%)

区分	予算現額 D	負担行為累計額 E	支払済額 F	執行率(E/D)		
				本年度③	前年度④	比較③-④
1 建設改良費	78,876,000	53,903,036	13,612,000	68.3	46.1	22.2
2 企業債償還金	176,312,000	87,898,912	87,898,912	49.8	49.8	0.0
3 予備費	4,000,000	0	0	0.0	0.0	0.0
資本の支出合計	259,188,000	141,801,948	101,510,912	54.7	48.6	6.1

病院事業会計

【歳入(収益の収入)】

(単位:円、%)

区分	予算現額 A	調定済額 B	収入済額 C	収納率(C/A)		
				本年度①	前年度②	比較①-②
1 医業収益	929,884,000	370,453,431	242,633,166	26.0	27.5	△ 1.5
2 医業外収益	220,028,000	93,373,056	13,073,140	5.9	7.3	△ 1.4
3 特別利益	1,000	5,003,119	5,003,119	500,311.9	260,547.2	239,764.7
病院事業収益合計	1,149,913,000	468,829,606	260,709,425	22.6	24.8	△ 2.2

【歳出(収益の支出)】

(単位:円、%)

区分	予算現額 D	負担行為累計額 E	支払済額 F	執行率(E/D)		
				本年度③	前年度④	比較③-④
1 医業費用	1,102,674,000	382,292,047	355,572,160	34.6	35.3	△ 0.7
2 医業外費用	44,239,000	19,031,532	18,942,705	43.0	39.5	3.5
3 特別損失	2,000,000	253,171	253,171	12.6	16.0	△ 3.4
4 予備費	1,000,000	0	0	0.0	0.0	0.0
病院事業費用合計	1,149,913,000	401,576,750	374,768,036	34.9	35.4	△ 0.5

【歳入(資本の収入)】

(単位:円、%)

区分	予算現額 A	調定済額 B	収入済額 C	収納率(C/A)		
				本年度①	前年度②	比較①-②
1 企業債	1,000	0	0	0.0	0.0	0.0
2 補助金	297,000	0	0	0.0	0.0	0.0
3 繰入金	27,378,000	13,689,000	0	0.0	0.0	0.0
資本の収入合計	27,676,000	13,689,000	0	0.0	0.0	0.0

【歳出(資本の支出)】

(単位:円、%)

区分	予算現額 D	負担行為累計額 E	支払済額 F	執行率(E/D)		
				本年度③	前年度④	比較③-④
1 建設改良費	5,968,000	762,300	522,500	12.7	47.3	△ 34.6
2 企業債償還金	52,529,000	26,195,779	26,195,779	49.8	49.8	0.0
3 他会計長期借入金償還金	0	0	0	-	-	-
資本の支出合計	58,497,000	26,958,079	26,718,279	46.0	49.5	△ 3.5

別表3 町税、保険料及び各種負担金、使用料、貸付金返還金等の収納状況

(令和3年9月末現在)

町税及び国民健康保険税

(単位:円、%)

税別	年度	調定額 A	収入済額 B	収入未済額	収納率(B/A)			
					本年度	前年度	比較	
町税	町民税 (個人)	現年度	373,366,550	167,846,216	205,520,334	45.0	46.3	△ 1.3
		過年度	11,791,607	2,883,749	8,907,858	24.5	24.3	0.2
	町民税 (法人)	現年度	34,900,200	35,556,900	△ 656,700	101.9	96.2	5.7
		過年度	573,803	50,000	523,803	8.7	39.4	△ 30.7
	小計		420,632,160	206,336,865	214,295,295	49.1	49.1	0.0
	固定資産税	現年度	570,526,000	293,270,356	277,255,644	51.4	53.2	△ 1.8
		過年度	36,639,469	5,061,379	31,578,090	13.8	17.8	△ 4.0
	交付金	現年度	20,292,400	20,292,400	0	100.0	100.0	0.0
	小計		627,457,869	318,624,135	308,833,734	50.8	52.2	△ 1.4
	軽自動車税	現年度	70,753,300	68,467,800	2,285,500	96.8	96.5	0.3
		過年度	4,382,261	807,956	3,574,305	18.4	13.5	4.9
	小計		75,135,561	69,275,756	5,859,805	92.2	91.1	1.1
	たばこ税		41,110,145	41,110,145	0	100.0	100.0	0.0
	入湯税		483,600	483,600	0	100.0	100.0	0.0
合計		1,164,819,335	635,830,501	528,988,834	54.6	55.3	△ 0.7	
国民健康保険税	現年度	464,448,700	199,833,529	264,615,171	43.0	43.0	0.0	
	過年度	65,537,459	11,180,471	54,356,988	17.1	18.1	△ 1.0	
小計		529,986,159	211,014,000	318,972,159	39.8	39.4	0.4	
町税+国民健康保険税 現年度計		1,575,880,895	826,860,946	749,019,949	52.5	53.1	△ 0.6	
町税+国民健康保険税 過年度計		118,924,599	19,983,555	98,941,044	16.8	18.8	△ 2.0	
総計		1,694,805,494	846,844,501	847,960,993	50.0	50.2	△ 0.2	

児童福祉費負担金(保育園・病後児保育室等)

※調定額は9/30時点 (単位:円、%)

年度	調定額 A	収入済額 B	収入未済額	収納率(B/A)		
				本年度	前年度	比較
現年度	6,096,310	5,875,220	221,090	96.4	97.0	△ 0.6
過年度	310,957	18,550	292,407	6.0	23.4	△ 17.4
計	6,407,267	5,893,770	513,497	92.0	90.2	1.8

住宅使用料

(単位:円、%)

年度	調定額 A	収入済額 B	収入未済額	収納率(B/A)		
				本年度	前年度	比較
現年度	53,156,200	25,943,300	27,212,900	48.8	49.3	△ 0.5
過年度	1,410,129	151,622	1,258,507	10.8	38.6	△ 27.8
計	54,566,329	26,094,922	28,471,407	47.8	48.7	△ 0.9

奨学資金返還金

(単位:円、%)

年度	調定額 A	収入済額 B	収入未済額	収納率(B/A)		
				本年度	前年度	比較
現年度	3,442,980	1,654,040	1,788,940	48.0	57.9	△ 9.9
過年度	7,674,750	265,000	7,409,750	3.5	2.5	1.0
計	11,117,730	1,919,040	9,198,690	17.3	23.3	△ 6.0

農地等災害復旧費受益者負担金(農村整備係)

(単位:円、%)

年度	調定額 A	収入済額 B	収入未済額	収納率(B/A)		
				本年度	前年度	比較
過年度	3,506,974	834,370	2,672,604	23.8	13.9	9.9
繰越明許	495,798	0	495,798	0.0	0.0	0.0
計	4,002,772	834,370	3,168,402	20.8	12.0	8.8

家屋貸付収入(山の都づくり推進室)

(単位:円、%)

年度	調定額 A	収入済額 B	収入未済額	収納率(B/A)		
				本年度	前年度	比較
現年度	1,444,000	732,000	712,000	50.7	-	-
過年度	1,950,000	45,450	1,904,550	2.3	-	-
計	3,394,000	777,450	2,616,550	22.9	-	-

土地貸付収入(山の都づくり推進室)

(単位:円、%)

年度	調定額 A	収入済額 B	収入未済額	収納率(B/A)		
				本年度	前年度	比較
現年度	95,700	50,100	45,600	52.4	-	-
過年度	18,600	0	18,600	0.0	-	-
計	114,300	50,100	64,200	43.8	-	-

介護保険第1号被保険者保険料

(単位:円、%)

年度		調定額 A	収入済額 B	収入未済額	収納率(B/A)		
					本年度	前年度	比較
特別徴収 現年度		446,761,000	231,558,700	215,202,300	51.8	48.3	3.5
普通徴収	現年度	32,209,100	17,491,800	14,717,300	54.3	51.4	2.9
	過年度	11,761,900	2,120,870	9,641,030	18.0	8.3	9.7
	合計	43,971,000	19,612,670	24,358,330	44.6	40.9	3.7
総計		490,732,000	251,171,370	239,560,630	51.2	47.6	3.6

後期高齢者医療保険料

(単位:円、%)

年度		調定額 A	収入済額 B	収入未済額	収納率(B/A)		
					本年度	前年度	比較
特別徴収 現年度		125,271,300	63,531,300	61,740,000	50.7	49.8	0.9
普通徴収	現年度	35,989,200	16,650,700	19,338,500	46.3	43.5	2.8
	過年度	615,900	210,200	405,700	34.1	22.6	11.5
	合計	36,605,100	16,860,900	19,744,200	46.1	43.2	2.9
総計		161,876,400	80,392,200	81,484,200	49.7	48.3	1.4

別表4 公営企業会計における未収金の収納状況

(令和3年9月末現在)

【水道事業会計】

営業未収金(水道料金)

(単位:円、%)

年度	調定額 A	収入済額 B	収入未済額	収納率(B/A)		
				本年度	前年度	比較
現年度	90,102,707	88,618,588	1,484,119	98.4	98.0	0.4
過年度	1,985,321	1,412,248	573,073	71.1	72.8	△ 1.7
計	92,088,028	90,030,836	2,057,192	97.8	97.3	0.5

【病院事業会計】

医業未収金(窓口負担分)

(単位:円、%)

年度	調定額 A	収入済額 B	収入未済額	収納率(B/A)		
				本年度	前年度	比較
現年度	69,750,157	64,971,555	4,778,602	93.1	92.9	0.2
過年度	11,957,303	3,595,878	8,361,425	30.1	15.8	14.3
計	81,707,460	68,567,433	13,140,027	83.9	79.1	4.8

令和3年度

定期監査(後期)結果報告書

山都町監査委員

目次

令和3年度定期監査（後期）結果報告書.....	1
第1 監査の概要	1
1 監査の種類.....	1
2 監査の期間及び監査対象施設.....	1
3 監査の対象.....	1
4 監査の基準.....	1
5 主な着眼点.....	1
6 監査の手続.....	2
第2 監査の結果	2
1 予算の執行状況.....	2
2 事務事業の執行状況及び指摘事項.....	2
(1) 学校教育課（町立小・中学校）.....	2
(2) 生涯学習課（体育館及びグラウンド）.....	3
(3) 福祉課（町立保育園）.....	4
(4) 健康ほけん課.....	5
第3 むすび	6
別表1 保育園毎歳出予算執行状況.....	7
別表2 小学校毎歳出予算執行状況.....	8
別表3 中学校毎歳出予算執行状況.....	8

令和3年度定期監査（後期）結果報告書

第1 監査の概要

1 監査の種類

地方自治法第199条第4項及び山都町監査委員に関する条例第4条の規定による定期監査

2 監査の期間及び監査対象施設

月日（曜）	監査対象施設	所管課
1月25日(火)	町立保育園5園（机上による書類監査）	福祉課
	町立小学校6校、町立中学校3校 （机上による書類監査）	学校教育課
1月26日(水)	矢部地区体育施設、公民館 （机上による書類監査、現地監査）	生涯学習課
1月28日(金)	中島小学校、矢部小学校、潤徳小学校、 矢部中学校（現地監査）	学校教育課
1月31日(月)	千寿苑、清和保健センター（現地監査）	健康ほけん課 （健康福祉係）
	大川保育園、二瀬本保育園、馬見原保育園 （現地監査）	福祉課

3 監査の対象

令和3年4月1日から令和3年12月31日までの間における財務に関する事務の執行状況及びその他の事務事業管理

4 監査の基準

本監査の実施については、関係法令のほか、山都町監査委員監査基準に準拠する。

5 主な着眼点

- (1) 事務事業は、関係法令を遵守して適正に執行されているか。
- (2) 予算の執行は、計画的かつ効率的に行われているか。
- (3) 違法、不当又は不適切な支出はないか。
- (4) 職員の充足及び配置は適正か。
- (5) 物品の管理及び物品管理台帳等の整備は適正か。

6 監査の手続

所管課から提出のあった関係諸帳簿及び事務事業に関する資料により、予算に係る事務の執行について監査を行うとともに、必要に応じて、所管課、保育園長及び小・中学校長から聞き取りを行った。

また、備品や切手等の管理状況について、台帳の整備状況に伴せて現物の保管状況の確認を行った。

第2 監査の結果

1 予算の執行状況

令和3年12月31日現在の予算執行状況について、関係書類を照合した結果、予算は目的に則して執行され、各事業とも概ね順調に進捗しており、いずれも関係法令及び財務規則に定められた手続によって執行されていることを認めた。

2 事務事業の執行状況及び指摘事項

(1) 学校教育課（町立小・中学校）

① タブレットを活用した授業について

令和3年3月に全ての小中学校の児童生徒にタブレット端末が導入され、学習に積極的に利用されている。教科書のサイズも大きくなり現在の机の天板が狭くなり、早めの改善が生徒たちからも望まれている。



[タブレットを活用した授業の様子]

② 特別支援学級について

特別支援学級の存在が、通常学級の生徒、児童に与える好影響、教育効果は大きい。

(2) 生涯学習課（体育館及びグラウンド）

① 体育施設

体育館等の使用料未納が数年発生していたが、今回の監査においては見受けられなかった。今後も条例を順守し完納に努められたい。

② 二瀬本文化センター

旧蘇陽町の行政文書、歴史資料、水道資材、生涯学習課使用の資材等がほとんどの部屋に積み上げ、散在されている。雨漏りも数か所見受けられ、鳥獣の侵入跡もあり倉庫として適当でない。保存、保管すべきものと廃棄すべきものの選別をし、当地に倉庫が必要であるならば適切な改修を行うべきである。

周辺住民の意向も踏まえて、隣接する二瀬本体育館と共に解体撤去も検討すべきである。



[二瀬本文化センター外観]



[二瀬本文化センター内観]

(3) 福祉課（町立保育園）

令和3年12月31日現在の児童福祉費負担金の収納状況は、第1表のとおりである。

第1表 児童福祉費負担金の収納状況 (単位:円、%)

歳入科目		調定済額	収入済額	収入未済額	収納率	未納世帯数 (未納月数)		
児童福祉費負担金		9,788,747	9,380,940	407,807	95.8			
歳入説明別内訳	現年度分	公立	山都みらい	1,655,640	1,655,640	0	100.0	
			金内	1,135,510	1,135,510	0	100.0	
			大川	787,950	757,650	30,300	96.2	2(1)
			馬見原	1,071,760	1,019,360	52,400	95.1	3(3)
			二瀬本	322,770	307,170	15,600	95.2	2(1)
		私立	御岳	1,723,120	1,723,120	0	100.0	
			明光	612,340	595,240	17,100	97.2	1(2)
			浜町乳児	1,823,580	1,823,580	0	100.0	
			菅尾	303,800	303,800	0	100.0	
		広域私立		41,320	41,320	0	100.0	
	小計		9,477,790	9,362,390	115,400	98.7		
	過年度分	公立	山都みらい	18,550	18,550	0	100.0	
			金内	38,080	0	38,080	0.0	2(5)
			馬見原	11,527	0	11,527	0.0	1(2)
私立		御岳	242,800	0	242,800	0.0	2(11)	
小計		310,957	18,550	292,407	6.0			

注意

- 1 現年度の調定済額は、4月～12月分として算出したものであり、未納実人数は12月末現在数である。

① 保育料について

保育料の未納については、保護者に給付される児童手当からの納入を促進することにより未納者はごく少数である。ただし、他市町村からの入園における未納について同様の措置を講じることができない現状にあるので、他市町村との連携を図る努力をされ、未納解消に努めてほしい。過年度分についてはコロナ禍により家庭訪問ができず困難をきわめているが引き続き努力されたい。

② 備品管理

台帳整備により良好な管理が行われている。一部、備品台帳に記載漏れが見受けられた。

③ 切手の管理

統一した様式の切手受払簿により、適正な切手の出納管理が行われている。近くの役場支所と連携を取り、切手の管理が不要のところも見られた。

④ 遊具

すべての保育園において、専門業者による年2回の遊具点検を実施されている。保育園独自でも毎月点検を行い、安全確保に努められている。補修は保護者による塗装が行われており、数年おきには専門業者による十分な補修工事も必要であろう。

(4) 健康ほけん課

① 千寿苑

教養娯楽室の畳替え、空調設備改修工事及び駐車場舗装工事が完了し、利用しやすい環境整備がなされていた。現在工事中の浄化槽ポンプ取替の説明において、トイレの洗浄水として浄化槽の処理水が使用されていることにより、水道代の節約に繋がっていることを確認した。

旧浴場を利用し、ふれあいスポーツクラブの筋トレも毎週実施されている。



[旧浴場の筋トレルーム]

② 清和保健センター

常駐する職員はいない状況である。子育て支援センターの開設する子育てひろばや、地域住民が利用する筋トレ、集団検診の実施が主な利用状況である。

健康増進のため、地域住民による定期的なトレーニングマシンの有効活用がなされている。



[清和保健センターの筋トレ室]

第3 むすび

いずれの園、小、中学校においても、保護者や地域の協力に対して感謝の意を表されている。地域の方々との世代間交流の大切さを感じるのですが、昨年、一昨年とコロナウイルス感染症の拡大により各種行事が中止縮小され楽しみが制限される中で、子供たちの心のケアが必要とされる。

各施設の老朽化が進む中で、供用廃止に伴う施設の解体が必要とされるが、解体に当たっては各課に調査の意向であるが、地元住民の意向調査も必要と思われる。

保育園毎歳出予算執行状況

(単位:円、%)

保育園名	区分	報酬	旅費	需用費	園毎計
山都みらい	予算額	11,813,000	408,000	6,459,000	18,680,000
	負担行為額	8,528,503	249,375	4,322,066	13,099,944
	執行率	72.2	61.1	66.9	70.1
金内	予算額	8,609,000	396,000	3,500,000	12,505,000
	負担行為額	5,555,015	265,146	2,271,970	8,092,131
	執行率	64.5	67.0	64.9	64.7
大川	予算額	13,109,000	720,000	5,710,000	19,539,000
	負担行為額	6,743,196	355,913	3,991,229	11,090,338
	執行率	51.4	49.4	69.9	56.8
馬見原	予算額	11,490,000	610,000	6,232,000	18,332,000
	負担行為額	7,162,080	393,966	4,377,899	11,933,945
	執行率	62.3	64.6	70.2	65.1
二瀬本	予算額	8,550,000	441,000	5,026,000	14,017,000
	負担行為額	5,328,848	374,934	3,274,490	8,978,272
	執行率	62.3	85.0	65.2	64.1
合計	予算額	53,571,000	2,575,000	26,927,000	83,073,000
	負担行為額	33,317,642	1,639,334	18,237,654	53,194,630
	執行率(%)	62.2	63.7	67.7	64.0

保育園名	役務費	委託料	使用料 賃借料	工事 請負費	原材料費	備品 購入費	負担金 補助金	合計
予算額 (一括計上)	1,774,000	1,922,000	733,000	17,265,000	50,000	770,000	12,000	22,526,000
保育園 毎負担 行為額	共通費	365,246	175,780	0	0	0	0	541,026
	山都 みらい	6,400	67,647	199,534	1,848,000	9,900	69,000	2,200,481
	金内	128,100	554,620	178,792	3,058,000	0	0	3,919,512
	大川	18,100	26,400	33,596	0	9,950	384,175	472,221
	馬見原	23,450	250,800	193,492	0	0	109,480	577,222
	二瀬本	85,600	35,200	58,432	8,657,000	10,000	124,520	8,970,752
合計	626,896	1,110,447	663,846	13,563,000	29,850	687,175	0	16,681,214
執行率	35.3	57.8	90.6	78.6	59.7	89.2	0.0	74.1

保育園関連予算総額	執行済総額	執行率 (※2,3,4節は除く)
105,599,000	69,875,844	66.2

小学校毎歳出予算の執行状況

(単位:円、%)

学校名	報酬	報償費	旅費	需用費	役務費	委託料	使用料 賃借料	工事 請負費	原材料費	備品 購入費	負担金 補助金	学校計	
矢部小	予算現額		112,000		6,721,000	524,000	429,000			918,000		8,704,000	
	負担行為額		37,200		3,785,528	229,231	143,730			906,710		5,102,399	
	執行率		33.2		56.3	43.7	33.5			98.7		58.6	
潤徳小	予算現額		24,000		3,575,000	315,000	65,000			414,000		4,393,000	
	負担行為額		4,480		1,759,765	250,509	0			414,000		2,428,754	
	執行率		18.6		49.2	79.5	0.0			100.0		55.2	
中島小	予算現額		29,000		3,395,000	402,000	59,000			422,000		4,307,000	
	負担行為額		6,900		2,269,567	144,532	0			346,709		2,767,708	
	執行率		23.7		66.8	35.9	0.0			82.1		64.2	
清和小	予算現額		52,000		3,965,000	337,000	197,000			719,000		5,270,000	
	負担行為額		13,580		2,890,695	194,230	20,250			667,531		3,786,286	
	執行率		26.1		72.9	57.6	10.2			92.8		71.8	
蘇陽小	予算現額		38,000		4,231,000	414,000	145,000			564,000		5,392,000	
	負担行為額		10,200		3,307,242	137,490	0			233,566		3,688,498	
	執行率		26.8		78.1	33.2	0.0			41.4		68.4	
蘇陽南小	予算現額		47,000		5,528,000	550,000	156,000			351,000		6,632,000	
	負担行為額		14,760		2,833,154	206,706	19,720			280,729		3,355,069	
	執行率		31.4		51.2	37.5	12.6			79.9		50.5	
共通費	予算現額	2,453,000	45,000	750,000	6,881,000	1,350,000	8,505,000	10,751,000	11,000,000	120,000	4,308,000	1,418,000	47,581,000
	負担行為額		45,000	294,095	6,534,463	371,870	5,579,514	8,101,443	8,275,300	28,600	3,744,985	1,306,050	34,281,320
	執行率	0.0	100.0	39.2	94.9	27.5	65.6	75.3	75.2	23.8	86.9	92.1	72.0
合計	予算現額	2,453,000	347,000	750,000	34,296,000	3,892,000	9,556,000	10,751,000	11,000,000	120,000	7,696,000	1,418,000	82,279,000
	負担行為額	0	132,120	294,095	23,380,414	1,534,568	5,763,214	8,101,443	8,275,300	28,600	6,594,230	1,306,050	55,410,034
	執行率	0.0	38.1	39.2	68.2	39.4	60.3	75.3	75.2	23.8	85.7	92.1	67.3

中学校毎歳出予算の執行状況

(単位:円、%)

学校名	報酬	報償費	旅費	需用費	役務費	委託料	使用料 賃借料	工事 請負費	原材料費	備品 購入費	負担金 補助金	学校計	
矢部中	予算現額		119,000		8,403,000	715,000	645,000			853,000		10,735,000	
	負担行為額		84,900		5,117,131	329,201	526,350			537,600		6,595,182	
	執行率		71.3		60.8	46.0	81.6			63.0		61.4	
清和中	予算現額		46,000		3,985,000	470,000	253,000			286,000		5,040,000	
	負担行為額		7,050		2,514,867	119,372	153,155			166,545		2,960,989	
	執行率		15.3		63.1	25.3	60.5			58.2		58.7	
蘇陽中	予算現額		68,000		5,794,000	470,000	356,000			535,000		7,223,000	
	負担行為額		11,400		3,493,656	181,162	253,870			428,947		4,369,035	
	執行率		16.7		60.2	38.5	71.3			80.1		60.4	
共通費	予算現額	982,000		339,000	2,402,000	717,000	8,863,000	7,162,000	36,796,000	120,000	2,982,000	759,000	61,122,000
	負担行為額			87,317	1,576,180	265,063	5,933,524	5,580,135	4,126,100	40,000	2,400,442	711,640	20,720,401
	執行率	0.0		25.7	65.6	36.9	66.9	77.9	11.2	33.3	80.4	93.7	33.9
合計	予算現額	982,000	233,000	339,000	20,584,000	2,372,000	10,117,000	7,162,000	36,796,000	120,000	4,656,000	759,000	84,120,000
	負担行為額	0	103,350	87,317	12,701,834	894,798	6,866,899	5,580,135	4,126,100	40,000	3,533,534	711,640	34,645,607
	執行率	0.0	44.4	25.7	61.7	37.7	67.9	77.9	11.2	33.3	75.9	93.7	41.2